



**АДМИНИСТРАЦИЯ
МУНИЦИПАЛЬНОГО РАЙОНА «ЦУНТИНСКИЙ РАЙОН»
РЕСПУБЛИКИ ДАГЕСТАН**

ПОСТАНОВЛЕНИЕ

11.05.2021г.

№99

с. Кидеро

**«О предоставлении земельного участка, находящегося на кадастровом
квартале 05:37:000007 с кадастровым номером 05:37:000007:436 в
собственность»**

В соответствии с частью 2 статьи 11 ЗК РФ абзац 2 статьи 9, ФЗ «Об обороте земель сельскохозяйственного назначения» № 101-ФЗ от 24.07.2002 года, Устава муниципального района «Цунтинский район» и в целях разграничения государственной собственности на землю администрация муниципального района «Цунтинский район» **постановляет:**

1. Предоставить земельный участок Администрации МР «Цунтинский район» из земель категории, земли населенных пунктов, в собственность, по адресу: Республика Дагестан, Цунтинский район, с. Мокок в черте населенного пункта общей площадью 16 кв.м., под объектами размещения отходов потребления в границах, указанных в кадастровой карте 05:37:000007 (плане) под кадастровым номером 05:37:000007:436.

2. Отделу экономики земельных, имущественных и налоговых отношений Администрации МР «Цунтинский район» обеспечить Государственную регистрацию права собственности земельного участка в соответствии с Федеральным законом от 13.07.2015 год № 218-ФЗ «О государственной регистрации недвижимости».

И.о. главы



М. Магомедов



**АДМИНИСТРАЦИЯ
МУНИЦИПАЛЬНОГО РАЙОНА «ЦУНТИНСКИЙ РАЙОН»
РЕСПУБЛИКИ ДАГЕСТАН**

ПОСТАНОВЛЕНИЕ

29.08.2019 г.

№ 132

с. Цунта

**Об образовании земельного участка и утверждения схемы расположения
земельного участка на кадастровом плане территории 05:37:000007**

На основании ст. 11.3, 11.10 Земельного кодекса РФ, ст.3.1. Федерального закона от 25.10.2001 г. № 137-ФЗ «О введении в действие Земельного Кодекса Российской Федерации», Федеральными законами: от 13.07.2015г. №218-ФЗ «О государственной регистрации недвижимости» от 03.07.2016г. №334-ФЗ «О внесении изменений в Земельный кодекс Российской Федерации и отдельные законодательные акты Российской Федерации, и приказом Министерства экономического развития РФ от 27 ноября 2014 г. № 762 Администрация МР «Цунтинский район» **постановляет:**

1. Образовать земельный участок из земель категории, земли населенных пунктов, вид разрешенного использования: «под объектами размещения отходов потребления» общей площадью 16 кв. м., находящейся по адресу: РД, Цунтинский район с. Мокок, для предоставления в собственность администрации МР «Цунтинский район» в кадастровом квартале 05:37:000007, с сохранением исходного земельного участка в измененных границах.

2. Утвердить схему расположения образуемого земельного участка на кадастровом плане территории, которая является неотъемлемой частью данного постановления.

3. Отделу экономики земельных, имущественных и налоговых отношений администрации МР «Цунтинский район» обеспечить Государственную регистрацию права в постоянное (бессрочное) пользование земельным участком в соответствии с Федеральным законом от 13.07.2015 г. № 218-ФЗ "О государственной регистрации недвижимости".

4. Контроль, за исполнением настоящего постановления возложить на заместителя главы МР «Цунтинский район» РД Шамилов М.Х.

Глава МР



Ш.А. Магомедов

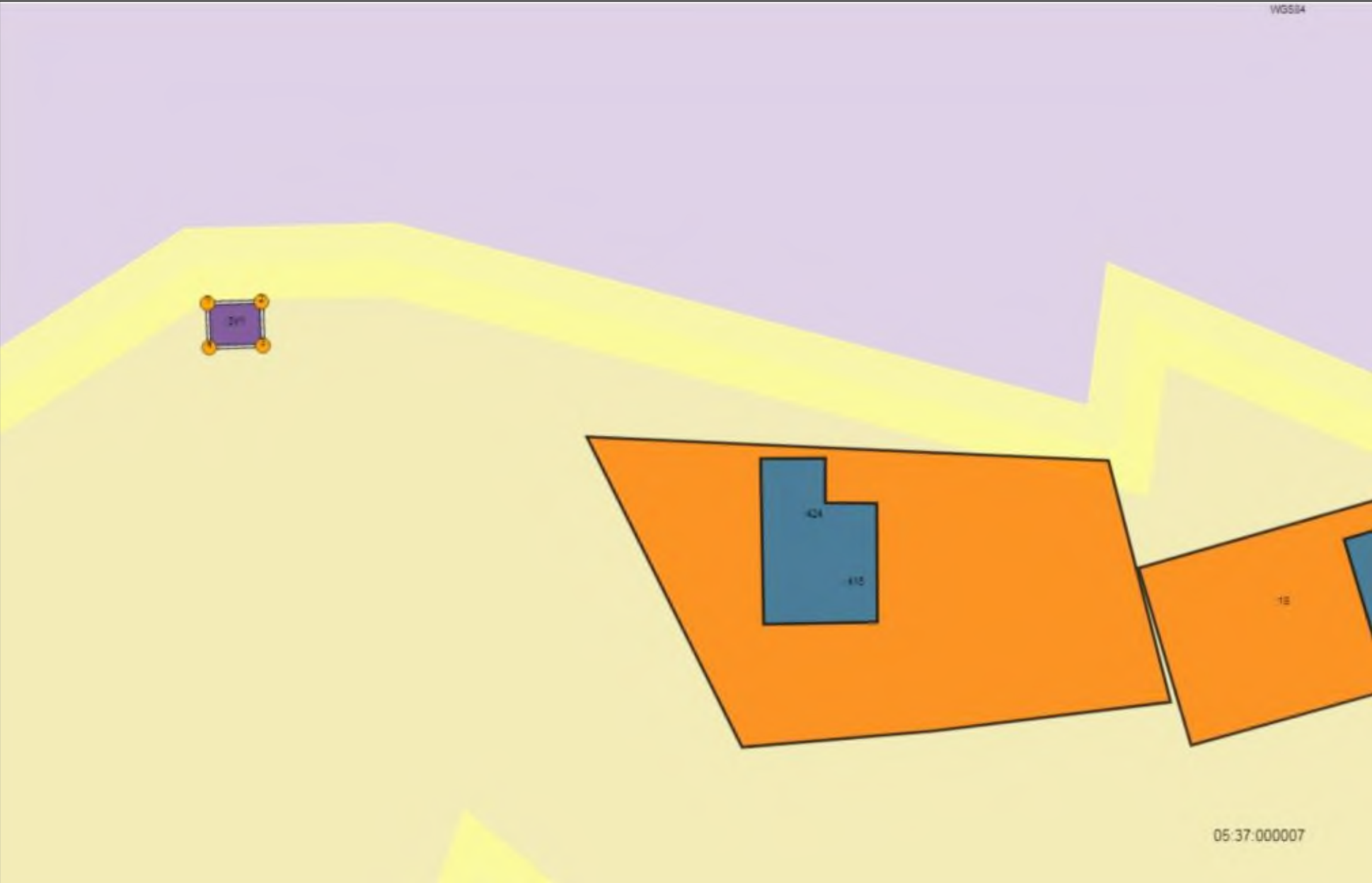
Утверждена

от "___" _____ 20__ г. № _____

**Схема расположения земельного участка или земельных участков
на кадастровом плане территории**

Условный номер земельного участка :ЗУ1
Площадь земельного участка 16 м2

Обозначение характерных точек границ	Координаты, м	
	X	Y
1	2	3
1	138705,13	219591,06
2	138705,20	219595,37
3	138701,59	219595,57
4	138701,50	219591,17
1	138705,13	219591,06



Масштаб 1:500

Условные обозначения:

// - граница образуемого ЗУ; / - существующая граница ЗУ; о³ - обозначение точки границы образуемого ЗУ

Утверждена

Гротастановление

(наименование документа об утверждении, включая наименования

и. о. Гр. МР и Цуртшиевский

органов государственной власти или органов местного

район

самоуправления, принявших решение об утверждении схемы

Мочалов А. В.

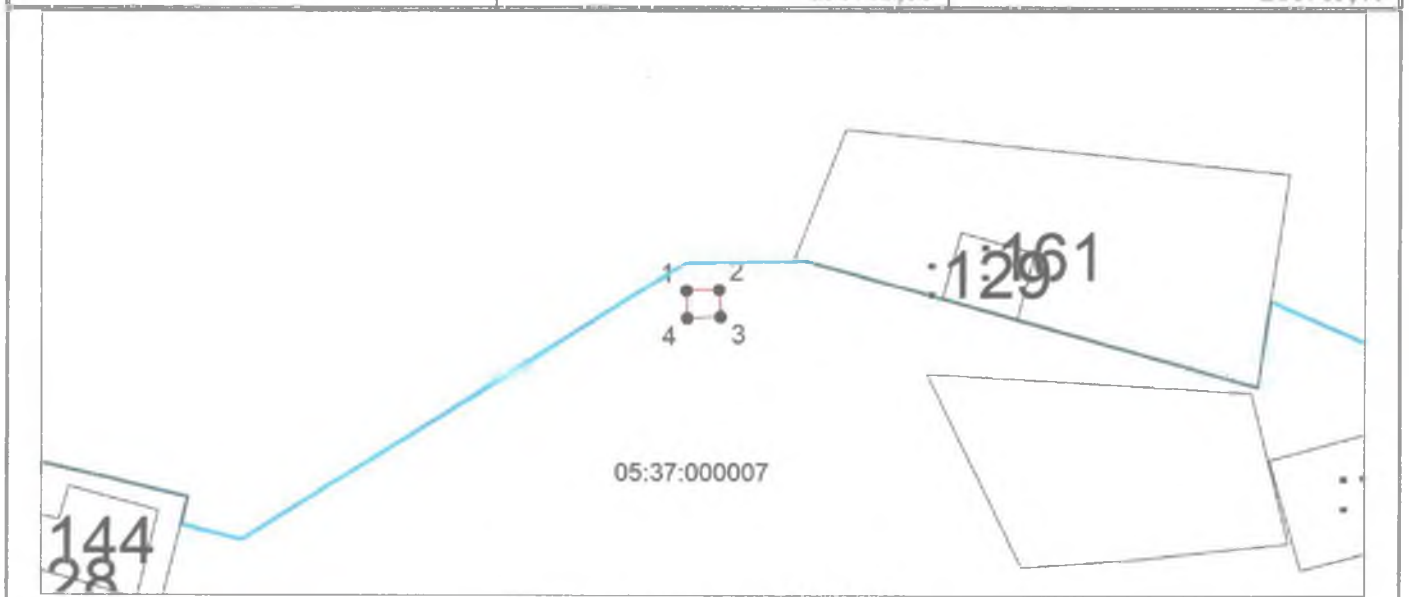
лиц, подписавших соглашение о перераспределении земельных

от *29.08.2019* № *132*



Схема расположения земельного участка или земельных участков на кадастровом плане территории

Условный номер земельного участка- ЗУ		
Площадь земельного участка 16 м ²		
Обозначение характерных точек границ	Координаты, м	
	X	Y
1	2	3
1	138703,80	218783,46
2	138703,87	218787,77
3	138700,26	218787,97
4	138700,17	218783,57
1	138703,80	218783,46



Система координат: МСК-05
Масштаб 1:1000

Условные обозначения:

- граница образуемого земельного участка,
- граница учтенного земельного участка,
- - - граница кадастрового квартала,
- — характерная точка границы земельного участка.